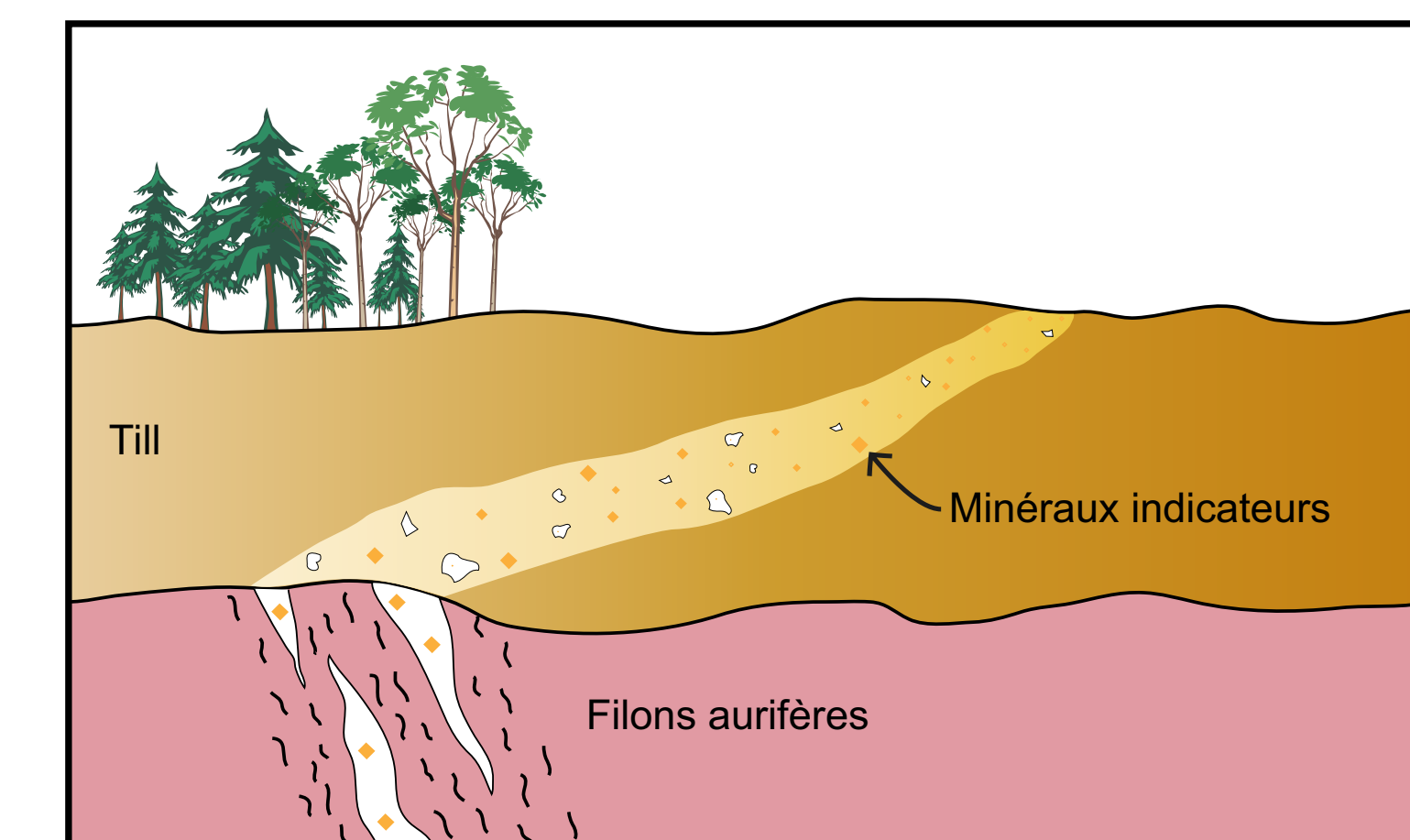


Les minéraux indicateurs en exploration minérale

Plus de 95% de la surface du Canada a été recouverte par les glaciers du Pléistocène. L'utilisation des minéraux indicateurs dans les sédiments glaciaires est particulièrement importante pour les vastes régions du pays qui ont été modelées par les processus glaciaires et qui sont l'objet d'un intérêt croissant pour leur vaste potentiel en ressources minérales. La mise au point de nouvelles méthodologies utilisant les minéraux indicateurs va fournir des outils novateurs pour favoriser la découverte de nouvelles ressources minérales.



Dispersion des minéraux indicateurs dans le till.



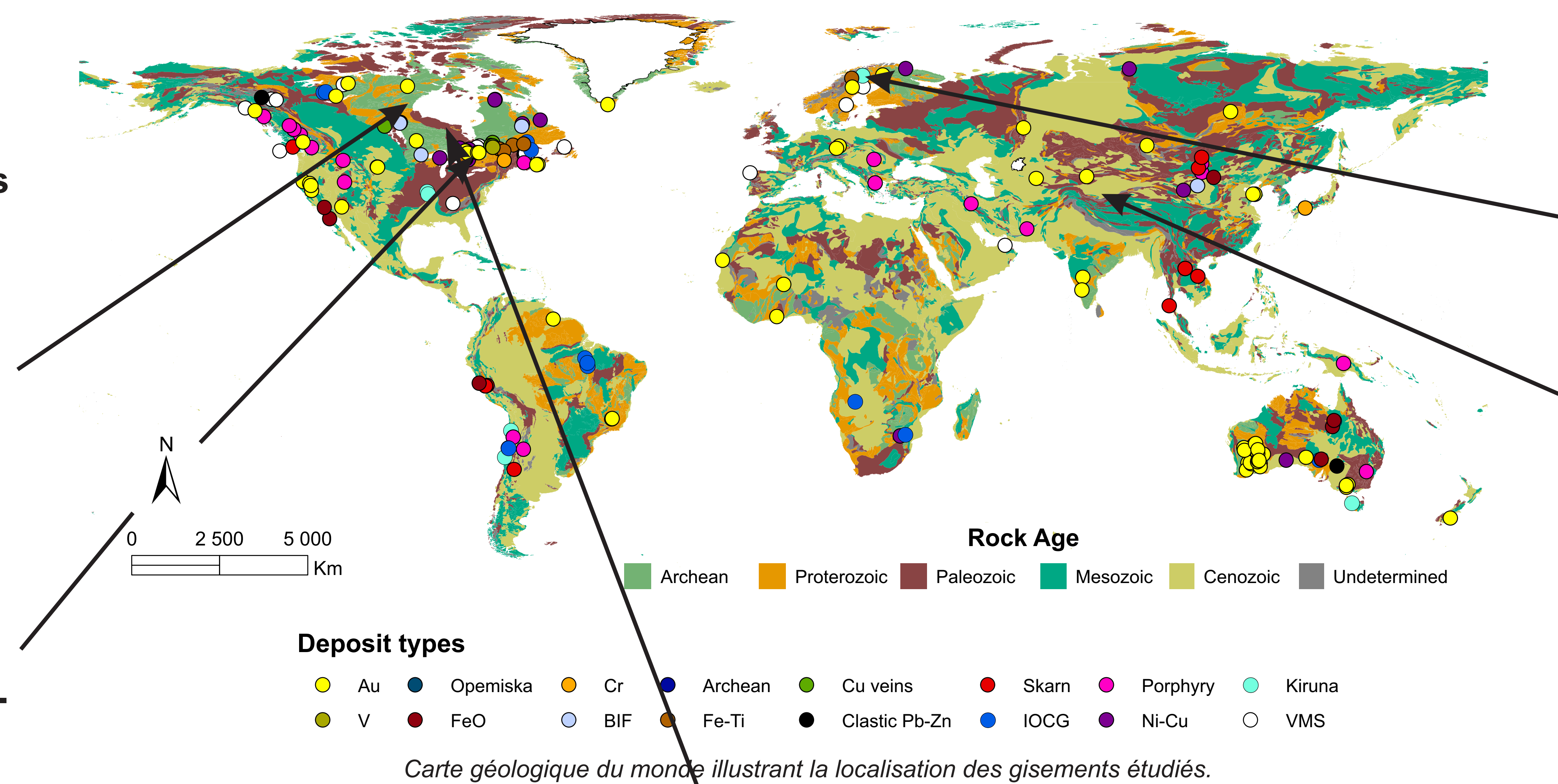
Marjorie Sciuba
Étudiante au doctorat (Ph.D.)
Étude mondiale des minéraux indicateurs des gisements d'or orogénique.



Nelly Manégli
Étudiante à la maîtrise (M.Sc.)
Étude du gisement Méliadine (Nunavut).



Donald Grzela
Étudiant à la maîtrise (M.Sc.)
Étude des minéraux indicateurs des gisements d'or orogénique dans la région de Val-d'Or.



Clovis Cameron Auger
Étudiant à la maîtrise (M.Sc.)
Étude du gisement de Kittilä (Finlande).



Chao Yang
Étudiant au doctorat (Ph.D.)
Metallogeny and exploration of Tiegelongnan porphyry-epithermal deposit, Tibet, China.



Haiming Liu
Étudiant au doctorat (Ph.D.)
Worldwide study of trace element composition of native gold.

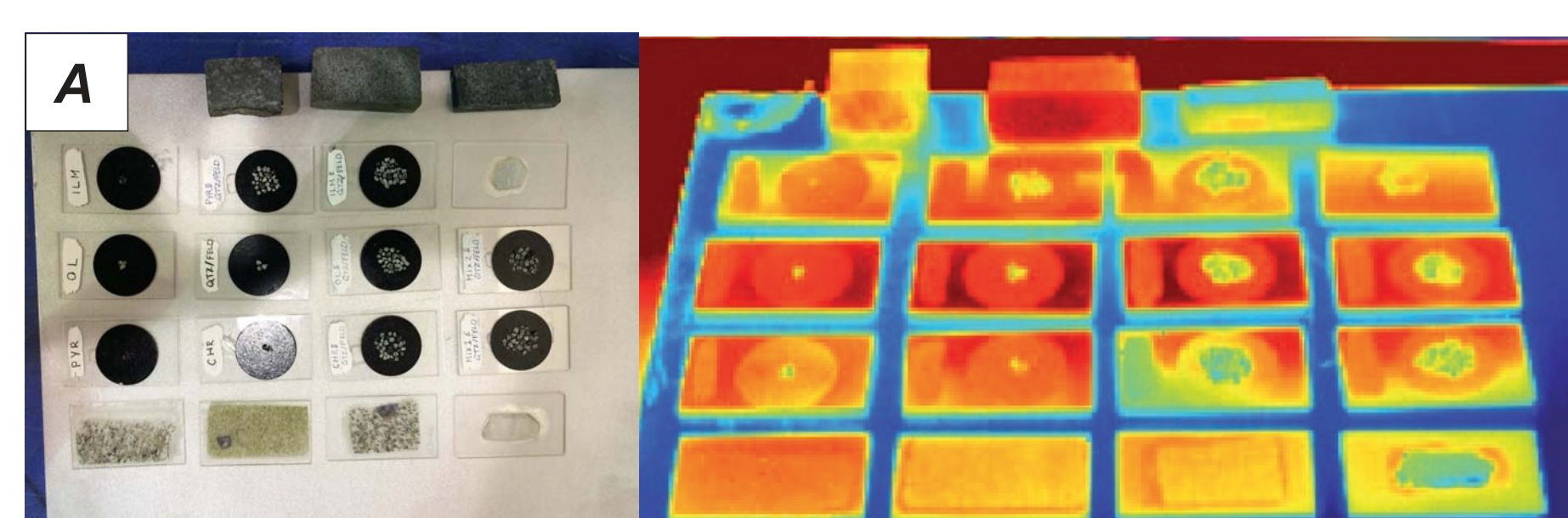


François-Xavier Masson (G45)
Étudiant au doctorat (Ph.D.)
Quantification des paramètres morphologiques des grains d'or provenant de sédiments meubles.



Anne-Aurélié Sappin
Chercheuse post-doctorale
1) Concentration en éléments traces des magnétites dans les gîtes de type porphyre de Cu.
2) Géochimie des roches volcaniques felsiques à ultramafiques du Groupe de Guyer, Sous-province de La Grande, Québec (Canada)

Imagerie hyperspectrale



A) Photos d'échantillons de minéraux indicateurs pris à partir de la caméra infrarouge.



Bardia Yousefi (G84)
Étudiant au doctorat (Ph.D.)
Mineral identification using Hyperspectral imagery-Datamining.



Nicolas Boulianne-Verschelden
Étudiant à la maîtrise (M.Sc.)
Étude de l'environnement glaciaire: cas d'Amaruq, Nunavut.



Victor de Bronac de Vazelhes (G100)
Étudiant à la maîtrise (M.Sc.)
Géochimie du till sur le prospect d'Amaruq, Nunavut : résultats préliminaires de la remobilisation d'un gîte aurifère.



Métallogénie et Géodynamique

La connaissance de l'origine et l'environnement géodynamique de formation des gîtes minéraux est essentiel pour favoriser l'exploration minérale. Notre programme de recherche comprend des études métallogéniques à l'échelle du gîte et à l'échelle régionale, dans les sous-provinces de l'Abitibi, de La Grande et d'Opinaca dans la région de la Baie James, et dans la Province du Churchill.



Roman Hanes (G13)
Étudiant au doctorat (Ph.D.)
Veines d'or orogénique à proximité du contact entre les sous-provinces de La Grande et d'Opinaca, Eeyou Istchee Baie-James.



Jean-Philippe Fleury (G14)
Étudiant à la maîtrise (M.Sc.)
Caractérisation des minéralisations aurifères le long du contact La Grande-Opinaca dans le secteur du lac Sakami, Eeyou Istchee Baie-James.



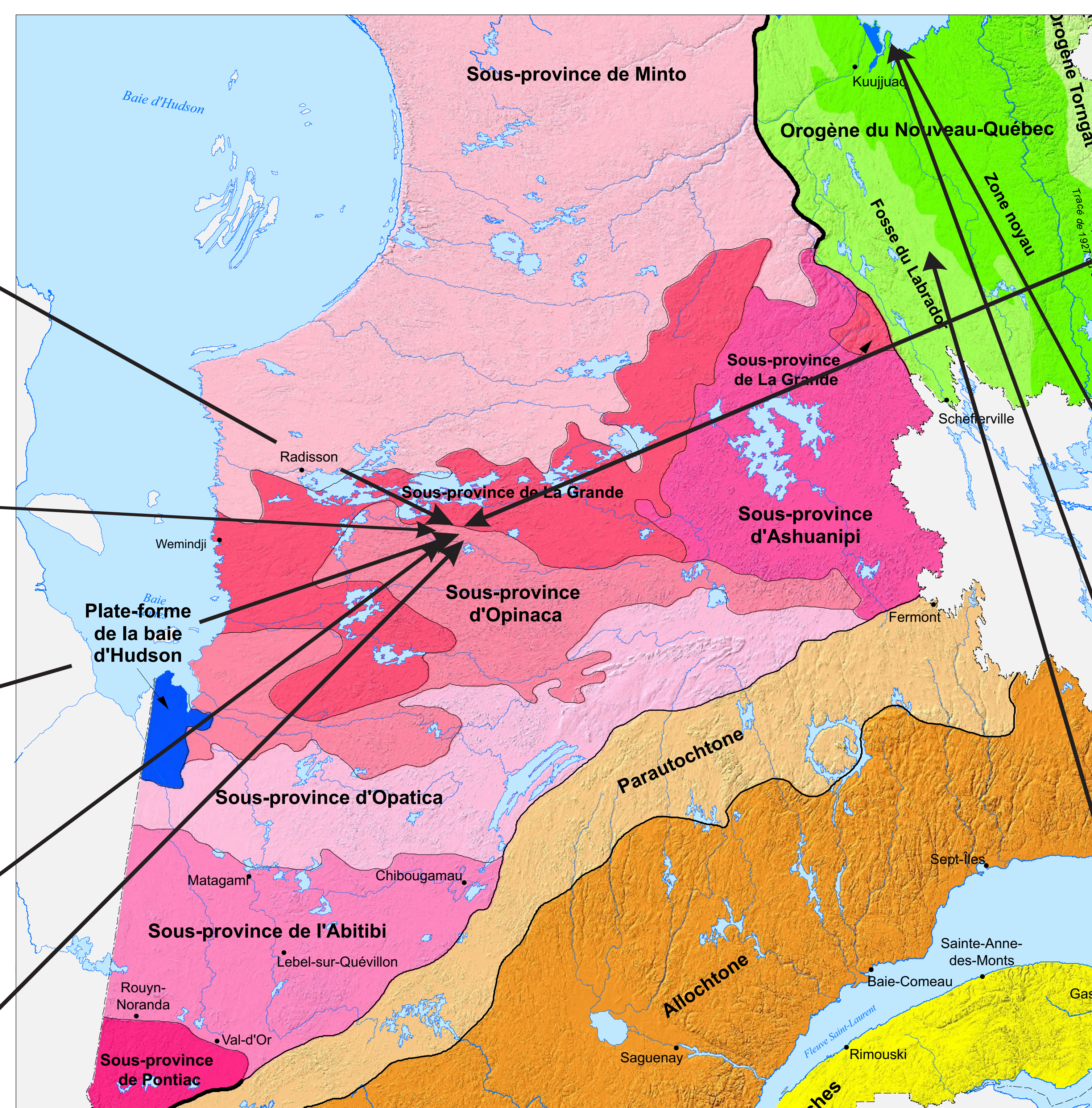
Antoine Rhéaume Ouellet
Étudiant à la maîtrise (M.Sc.)
Métamorphisme et chronologie des événements principaux dans les sous-provinces de La Grande et Opinaca, Province du Supérieur.



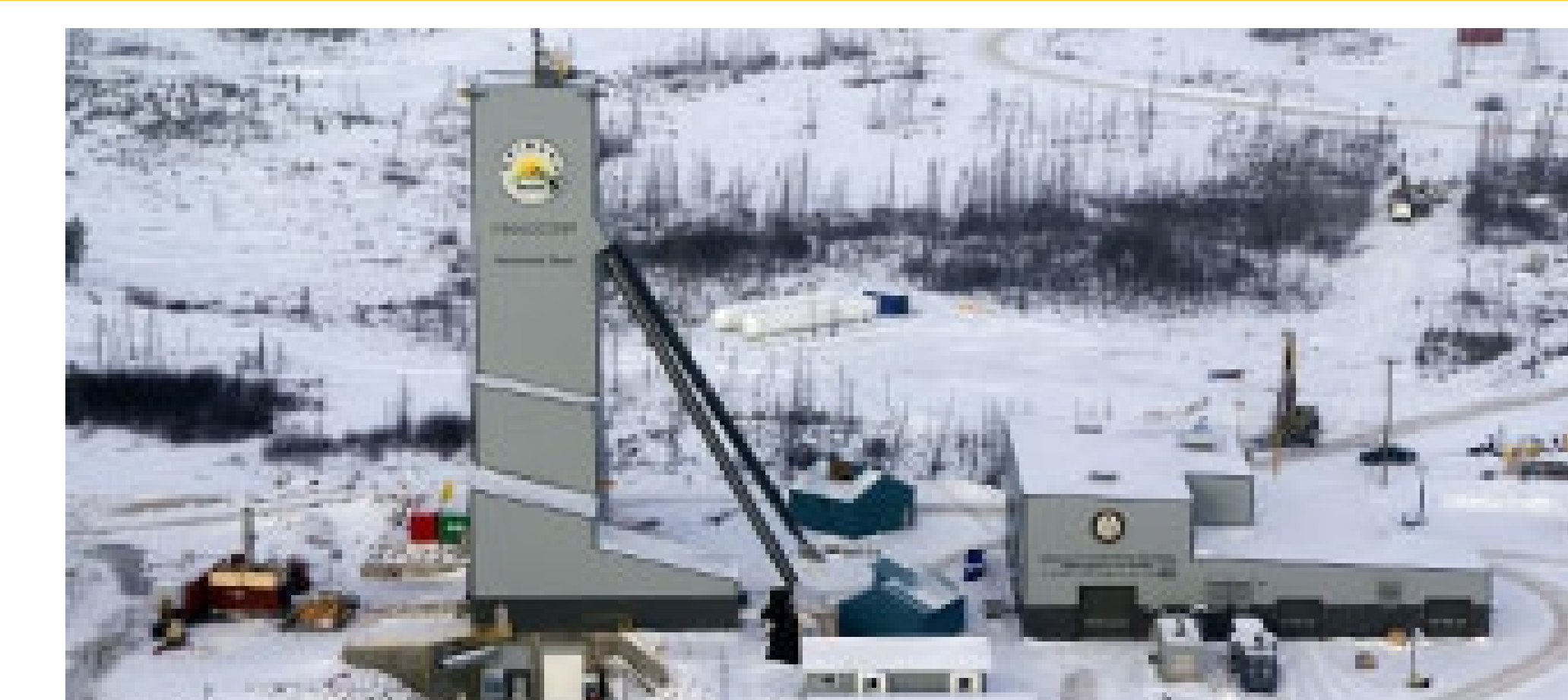
Myriam Côté-Roberge (G16)
Étudiante à la maîtrise (M.Sc.)
Étude du contexte tectono-métamorphique du Complexe de Laguiche, Sous-province d'Opinaca, Eeyou Istchee Baie-James.



Nathan Clevin
Chercheur post-doctoral
La nature du contact entre les sous-provinces de La Grande et d'Opinaca du craton Supérieur.



Les grands ensembles géologiques du Québec (Modifiée de [www.https://www.mern.gouv.qc.ca/publications/mines/](https://www.mern.gouv.qc.ca/publications/mines/)).



Mine Éléonore, Eeyou Istchee Baie James (www.goldcorp.com).



Adina Bogatu
Étudiante à la maîtrise (M.Sc.)
Minéralisation aurifère du gîte d'orogénique Orfé, Eeyou Istchee Baie-James (Québec).

Province de Churchill



Pierre-Hugues Lamirande
Étudiant à la maîtrise (M.Sc.)
Caractérisation d'une intrusion mafique-ultramafique litée et métamorphisée, Zone noyau, Province de Churchill, Nunavik.



Marie-Pier Bédard (G38)
Étudiante à la maîtrise (M.Sc.)
Pétrographie et géochimie des filons-couches mafiques et ultramafiques de la zone de Gerido dans la région des lacs Qamaniik, Fosse du Labrador, Nunavik, Québec.



Antoine Godet (G43)
Étudiant au doctorat (Ph.D.)
Caractérisation du gradient métamorphique dans la croûte moyenne de l'Orogène du Nouveau-Québec : Discontinuités, Style et Implications tectoniques.